

[Start](#)

[Stadtplan](#)

[Grundkarte](#)

[Lageplan
denkmalgeschützter
Gebäude](#)

[historische Karten](#)

[Führungen](#)

▼ [Moltkeviertel](#)

[Manifest der
Avantgarde](#)

[Dossier über das
Moltkeviertel
Stadtplanung](#)

▶ [Architektur](#)

▶ [denkmalgeschützte
Gebäude](#)

▶ [Grünflächen](#)

[Erhaltungssatzung](#)

[Geschichte /
Geschichten](#)

▼ [Leben im Moltkeviertel](#)

▶ [mit Kindern](#)

▶ [Schulen](#)

[Sport](#)

[Kunst](#)

▶ [Gesundheit](#)

▶ [Einkaufen](#)

▶ [Gastronomie](#)

[Religion](#)

[öffentlicher
Nahverkehr](#)

[sonstiges](#)

[Eindrücke](#)

[Literatur](#)

[Presse](#)

[Weblinks](#)

[Archiv 2016](#)

[Archiv 2015](#)

[Archiv 2014](#)

[Archiv 2013](#)

[Archiv 2012](#)

[Archiv 2011](#)

[Impressum / Kontakt](#)

[Datenschutzerklärung](#)

[Leben im Moltkeviertel](#) >

Sport

> **Tennisverein** am Moltkeplatz [TC Schellenberg e.V.](#)

- **Moltkeplatz 38**, Tel. 0201 262366 mit Außenplätzen und Clubhaus mit Gastronomie

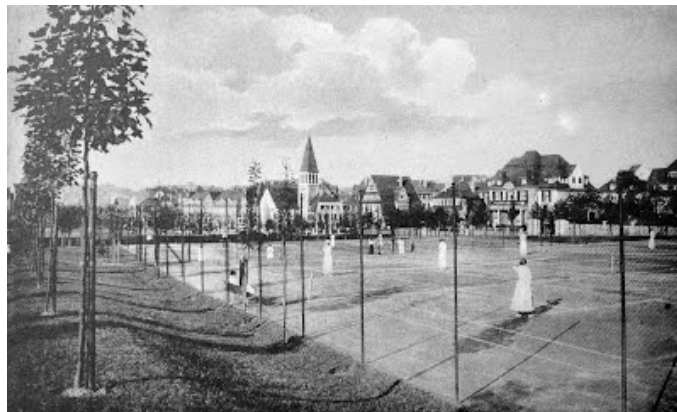


Foto Sammlung Dimnik

Tennisanlage am [Moltkeplatz](#): Aufschläge auch schon vor 100 Jahren

> **Bolzplatz...** für Jung und Alt (siehe [hier](#))

- **Moltkeplatz** im mittleren Bereich zwischen Spielplatz und Parkplatz; gegenüber Moltkeplatz 23

> **Rodelmöglichkeit** ... wenn das Wetter im Winter mitspielt (siehe [hier](#))

- **Moltkestraße** in Höhe des Moltkeplatzes auf dem Grünflächenabhang nach Süden ins Tal der Messel- und Schnutenhausstraße

Obige Listen sind ohne Gewähr auf Vollständigkeit und Richtigkeit.

Wenn Sie **Ergänzungen oder Korrekturen** zu den Listen oder Kommentare zu dieser Webseite haben, dann schicken Sie diese bitte an:

web@moltkeviertel.de